

MODŘICE
VÝSTAVBA RODINNÝCH DOMŮ



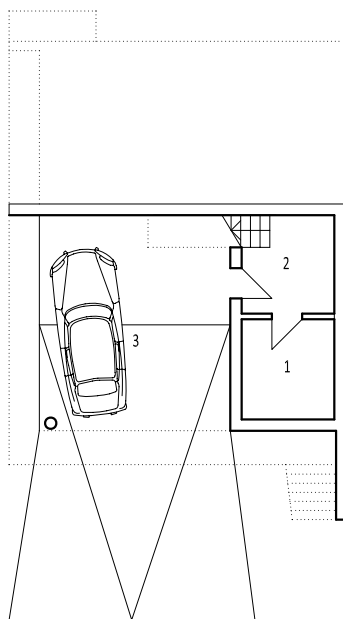


č.	parcelní č.	výměra (m ²)	typ RD	cena včetně DPH
1	445/1	372	B	
2	445/13	327	A	
3	445/14	326	B	
4	445/15	326	A	
5	445/16	318	B	

SITUACE měřítko 1 : 1000

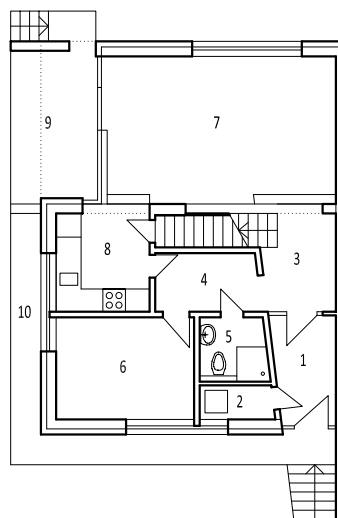
Výstavba rodinných dvojdomů v Modřicích





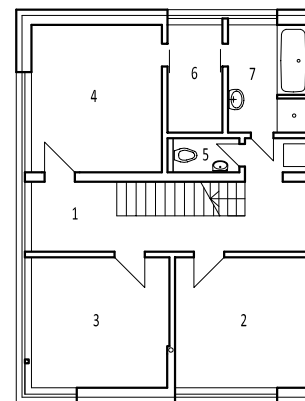
půdorys suterénu
měřítko 1:200

1	sklep	6.49 m ²
2	chodba	5.74 m ²
3	parkovací stání	28.79 m ²



půdorys přízemí
měřítko 1:200

1	zádveří	4.69 m ²
2	technická místnost	1.75 m ²
3	chodba	4.93 m ²
4	šatna	4.24 m ²
5	koupelna	3.01 m ²
6	pracovna	9.86 m ²
7	obytný prostor	23.89 m ²
8	kuchyň	6.87 m ²
9	terasa	10.17 m ²
10	ochoz	11.97 m ²

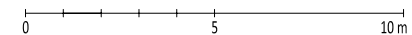


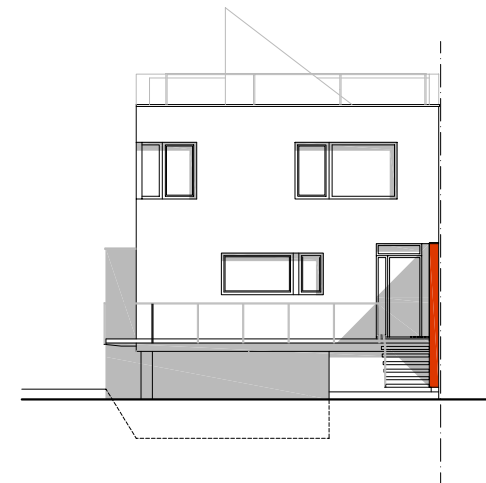
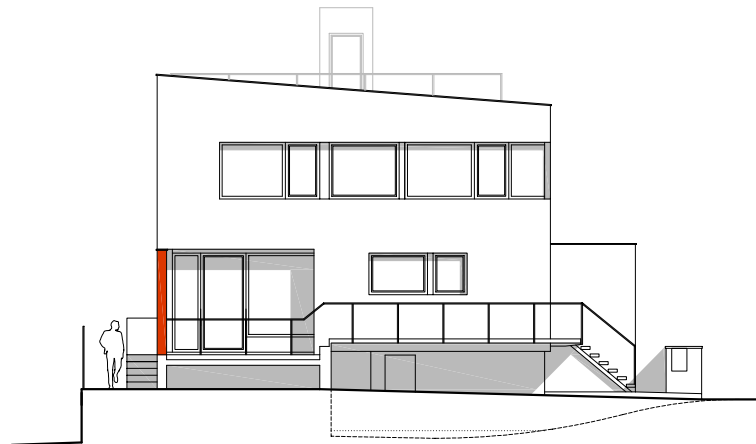
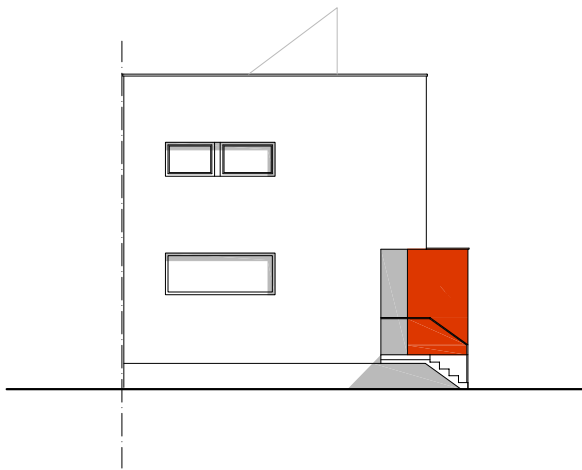
půdorys patra
měřítko 1:200

1	chodba	12.46 m ²
2	pokoj	12.42 m ²
3	pokoj	12.53 m ²
4	ložnice	13.46 m ²
5	wc	1.71 m ²
6	šatna	4.13 m ²
7	koupelna	6.18 m ²

TYP A

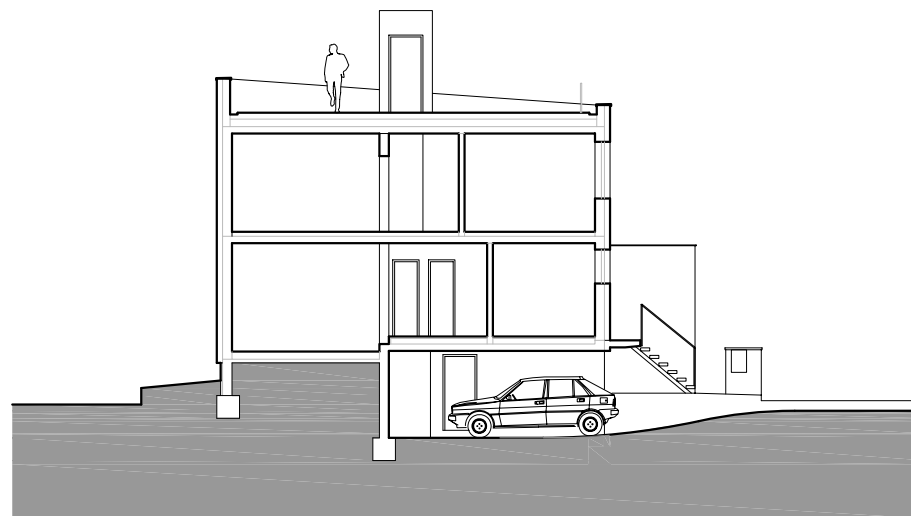
Výstavba rodinných dvojdomů v Modřicích





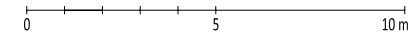
pohledy
měřítko 1:200

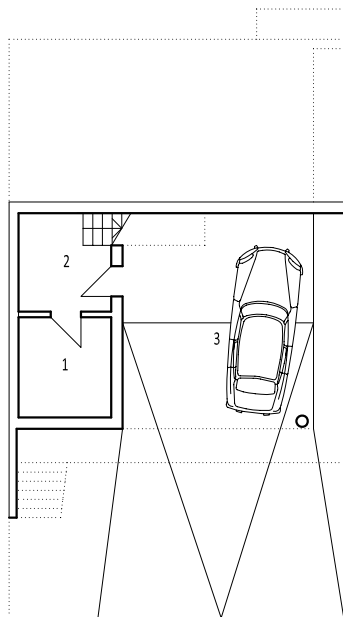
řez
měřítko 1:200



TYP A

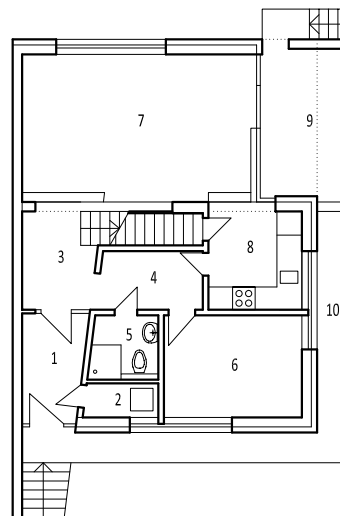
Výstavba rodinných dvojdomů v Modřicích





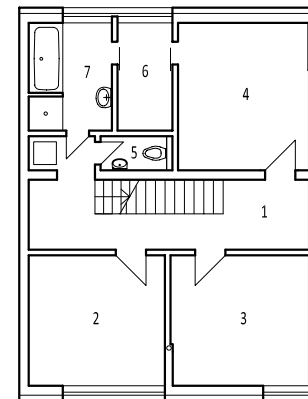
půdorys suterénu
měřítko 1:200

1	sklep	6.49 m ²
2	chodba	5.74 m ²
3	parkovací stání	28.79 m ²



půdorys přízemí
měřítko 1:200

1	zádveří	4.69 m ²
2	technická místnost	1.75 m ²
3	chodba	4.93 m ²
4	šatna	4.24 m ²
5	koupelna	3.01 m ²
6	pracovna	9.86 m ²
7	obytný prostor	23.89 m ²
8	kuchyně	6.87 m ²
9	terasa	10.17 m ²
10	ochoz	11.97 m ²

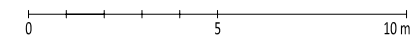


půdorys patra
měřítko 1:200

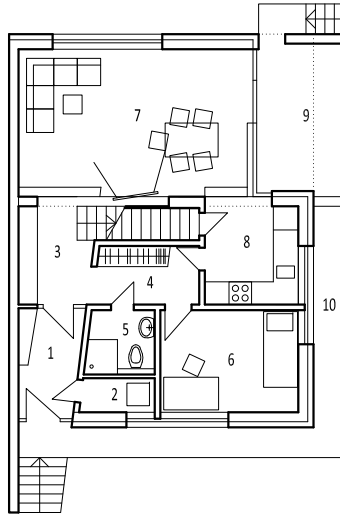
1	chodba	12.46 m ²
2	pokoj	12.42 m ²
3	pokoj	12.53 m ²
4	ložnice	13.46 m ²
5	wc	1.71 m ²
6	šatna	4.13 m ²
7	koupelna	6.18 m ²

TYP B

Výstavba rodinných dvojdomů v Modřicích



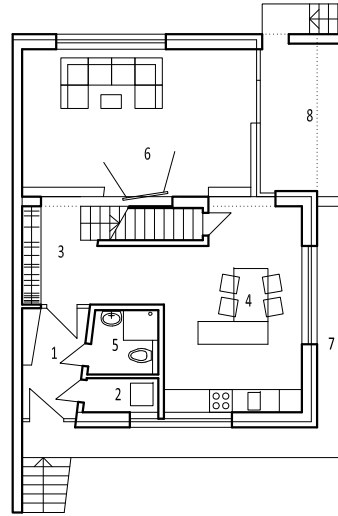
1.np - typické dispoziční řešení



půdorys přízemí
měřítko 1:200

1	zádveří	4.69 m ²
2	technická místnost	1.75 m ²
3	chodba	4.93 m ²
4	šatna	4.24 m ²
5	koupelna	3.01 m ²
6	pracovna	9.86 m ²
7	obytný prostor	23.89 m ²
8	kuchyň	6.87 m ²
9	terasa	10.17 m ²
10	ochoz	11.97 m ²

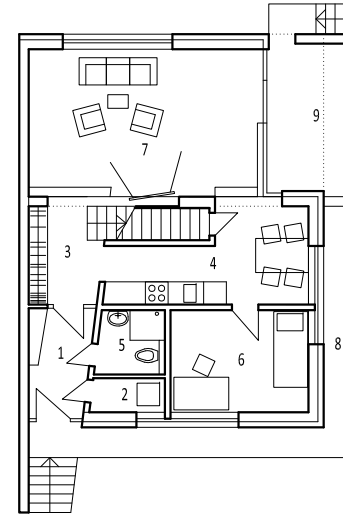
1.np - otevřená dispozice bez pracovny



půdorys přízemí
měřítko 1:200

1	zádveří	4.69 m ²
2	technická místnost	1.75 m ²
3	chodba	7.51 m ²
4	kuchyně + jíd. kout	19.10 m ²
5	koupelna	3.01 m ²
6	obytný prostor	23.89 m ²
7	ochoz	11.97 m ²
8	terasa	10.17 m ²

1.np - dispozice bez šatny

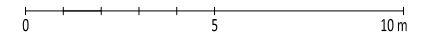


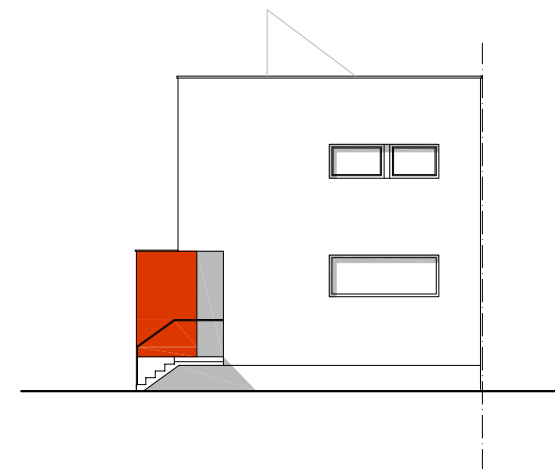
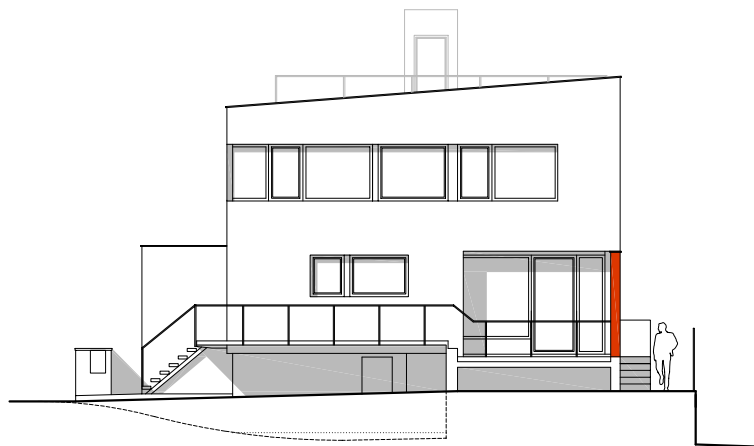
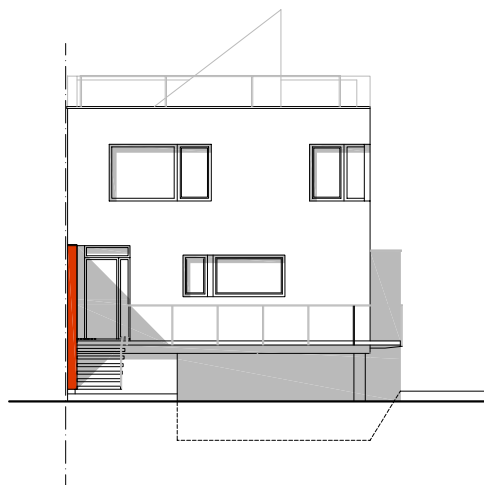
půdorys přízemí
měřítko 1:200

1	zádveří	4.69 m ²
2	technická místnost	1.75 m ²
3	chodba	4.93 m ²
4	kuchyně + jíd. kout	11.00 m ²
5	koupelna	3.01 m ²
6	pracovna	9.86 m ²
7	obytný prostor	23.89 m ²
8	ochoz	11.97 m ²
9	terasa	10.17 m ²

variantní řešení dispozice 1.np

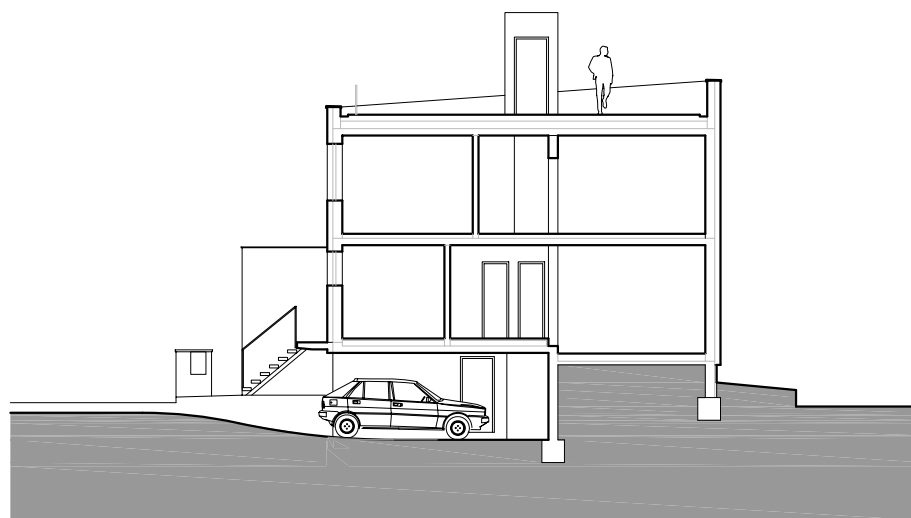
Výstavba rodinných dvojdomů v Modřicích



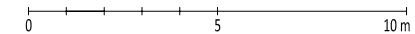


pohledy
měřítko 1:200

řez
měřítko 1:200



TYP B
Výstavba rodinných dvojdomů v Modřicích



Prodejce

MAPI-DEVELOPMENT s r.o.

Údolní 67/553
602 00 Brno

tel.: +420 608 513 140

info@mapidevelopment.cz
www.mapidevelopment.cz

Architekti



a53 architekti
Bratislavská 27
602 00 Brno

tel.: +420 545 213 819

atelier@a53.net
www.a53.net